

Heizkörper Heute: „Wärmespender und Designobjekt“

Dipl. Ing. Oliver Geithe

Bundesverband der Deutschen Heizungsindustrie (BDH)



BDH
Bundesverband der
Deutschen Heizungsindustrie

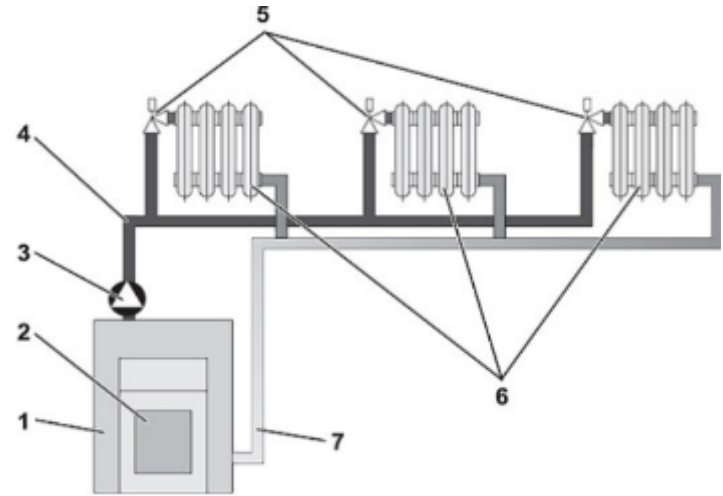
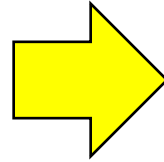
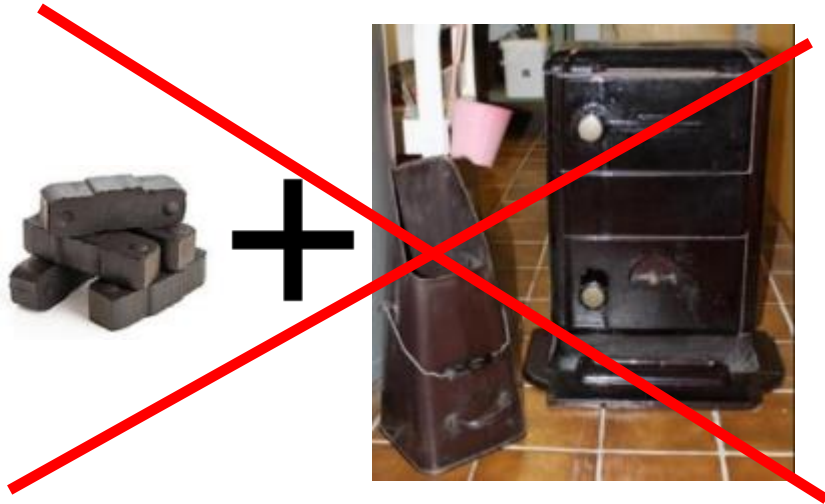
ISH

Die Evolution der Heizkörper: „Vom Wärmespender zum Designobjekt“



Zuerst dienten Heizkörper zur Zweckerfüllung der Wärmelieferung...

- Die Erfindung der Zentralheizung brachte einen wesentlichen Komfortgewinn
- Die Menschen brauchten nicht mehr mühsam Brennstoffe wie Kohle herschleppen, um sie in dezentralen Öfen zu verfeuern



... und das Design war eher untergeordnet

- Mit der Erfindung der Stahlheizkörper konnten sie in großer Stückzahl günstig produziert werden. Die Produktionsweise und der Nutzen waren wichtiger als das Design.



DIN Stahlradiator



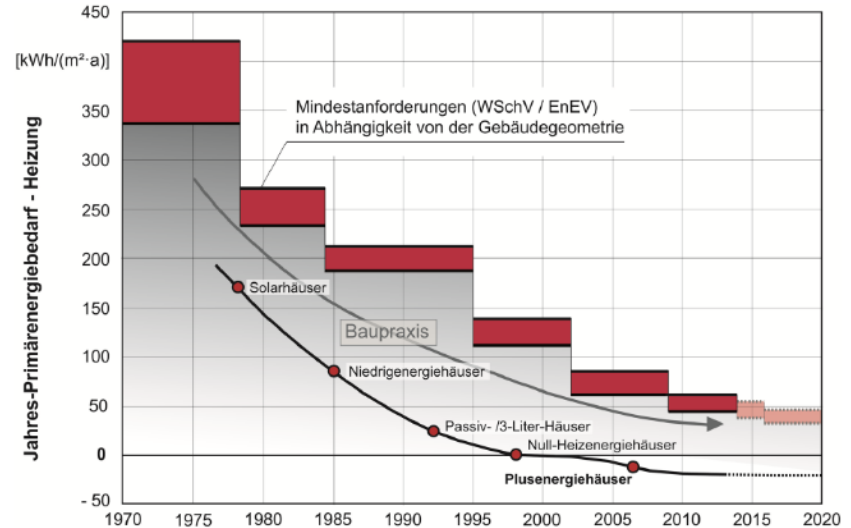
Plattenheizkörper

Ereignisse, wie die Ölkrise in den 70er Jahren, die den Heizungsmarkt allgemein und auch den Heizkörpermarkt beeinflussten...

- Mit der Ölkrise rückt Energiesparen in den Fokus
- Verordnung über einen energiesparenden Wärmeschutz bei Gebäuden (WärmeschutzV) wird 1977 eingeführt
- Zusätzlich wird auch die Heizungsanlagen-Verordnung eingeführt
- Heizungsanlagen werden kleiner dimensioniert

Entwicklung des energieeffizienten Bauens

in Deutschland am Beispiel von Wohngebäuden



Quelle: Prof. G. Hauser, TUM, 2013

...oder auch die Fußbodenheizung als neues Wärmeverteilsystem

- Warmer Fußboden
- Gleichmäßige Strahlungstemperatur
- Energieeinsparung bei gleichem Wärmeempfinden
- Ideale Kombination zur Wärmepumpe

- Sehr träges Regelverhalten und Möglichkeit von Überheizung



Bis in den 80er Jahren die Badheizkörper geboren wurden und den Designheizkörpermarkt entscheidend belebt haben...

- ➔ Zu Beginn der achtziger Jahre gelang dem Design Heizkörperhersteller Zehnder mit der Markteinführung des Handtuchheizkörpers eine Produktinnovation, die den Heizkörpermarkt stark veränderte
- ➔ Es wurde quasi ein neues Heizkörpersegment geboren und Funktion und Design hielten Einzug in die Bäder
- ➔ Handtücher konnten jetzt auf viel praktischere Art gewärmt bzw. getrocknet werden und der Heizkörper integrierte sich vom Design ins Bad



...und sich vom einfachen Sprossenheizkörper...



...bis zu Designklassikern für das Bad stetig weiterentwickelt haben



Und viele Hersteller belebten recht schnell den Markt.



Natürlich wurden auch vielfältige Heizkörper für den Wohnraum designed



Natürlich wurden auch vielfältige Heizkörper für den Wohnraum designed



Wie kommt aber das Design zum Heizkörper?



Renommierte Industriedesigner unterstützen die Hersteller...

- Hersteller legen neben einer hohen Funktionalität immer auch besonderen Wert auf eine ansprechende optische Gestaltung der Produkte
- Die Entwicklung wird daher jeweils über eine interdisziplinäre Gruppe gesteuert. Dieser Thinktank aus Designern, Produktentwicklern und Markenverantwortlichen steuert und begleitet die Entwicklung von neuen Produkten von der Markt- und Produktanalyse über die Erstellung des Pflichtenhefts und den ersten Entwürfen bis hin zur Produktion
- Viele Produkte zeichnen sich daher durch ein stilsicheres und innovatives Design aus, das oft gleichzeitig funktionelle Bedürfnisse erfüllt oder einen innovativen Zusatznutzen bietet. So dient etwa im Badbereich der Heizkörper als Handtuchhalter und -wärmer oder im Wohnbereich als Design- oder Gestaltungsobjekt

CHRISTIAN GHION



PAUL PRIESTMAN

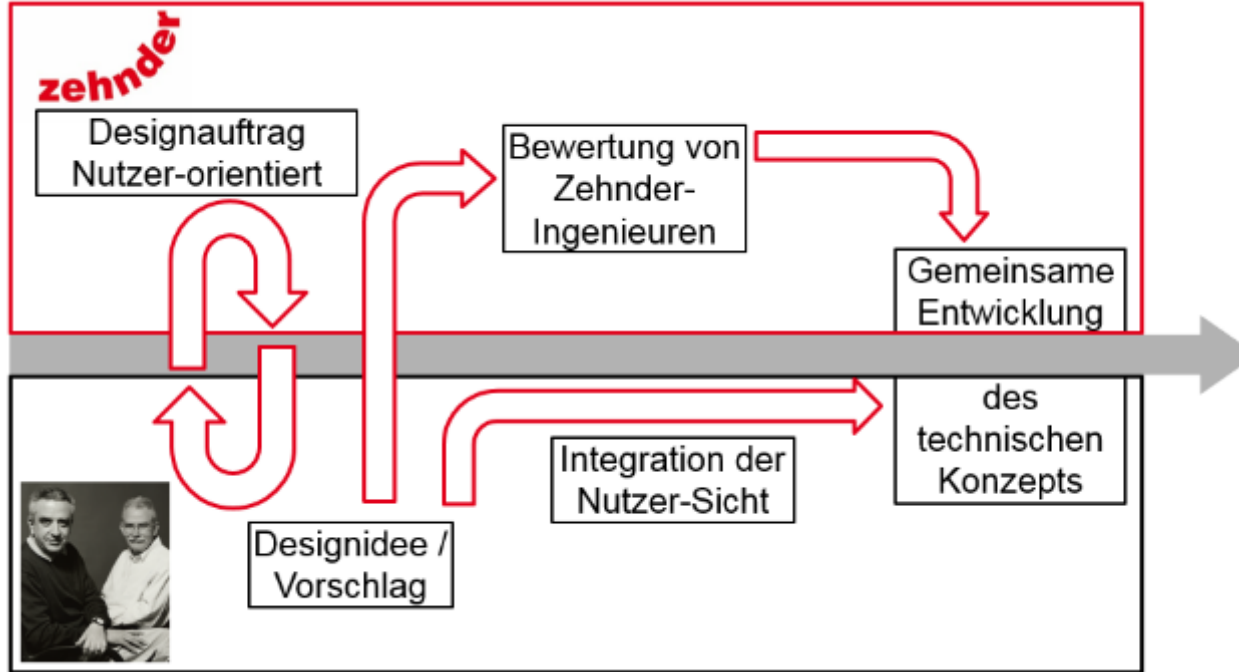


PERRY KING & SANTIAGO MIRANDA

- ➔ Zählen zu den herausragenden Persönlichkeiten der internationalen Designszene
- ➔ King-Miranda sind Autoren zahlreicher Publikationen, Juroren internationaler Designwettbewerbe und in Forschung und Lehre engagiert.
- ➔ Im Jahr 2000 wurde King durch die Royal Society of Arts, London mit der Auszeichnung Royal Designer for Industry (RDI) geehrt.
- ➔ Miranda erhielt 1989 den Premio Nacional de Diseño Español



Wie läuft eigentlich der Entwicklungsprozess ab...



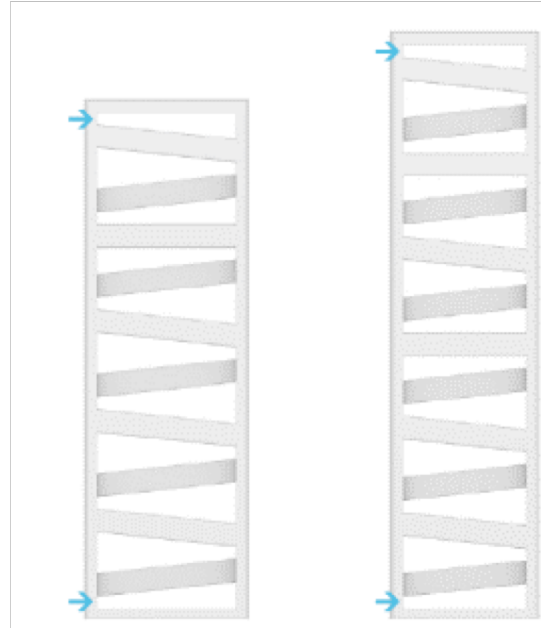
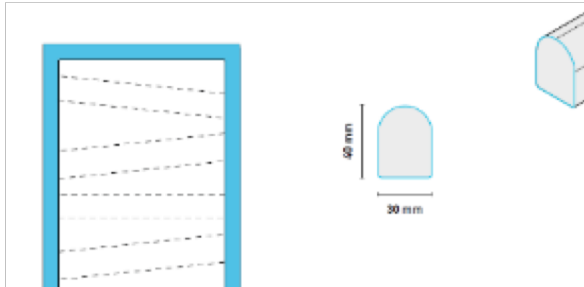
... am Beispiel des Badheizkörpers Zehnder Ribbon

- Designauftrag: Design-Heizkörper für moderne und urbane Nutzer
- Formale Inspiration aus der Architektur: Kirche in Mailand
 - Geringe Tiefe
 - Glatte Form



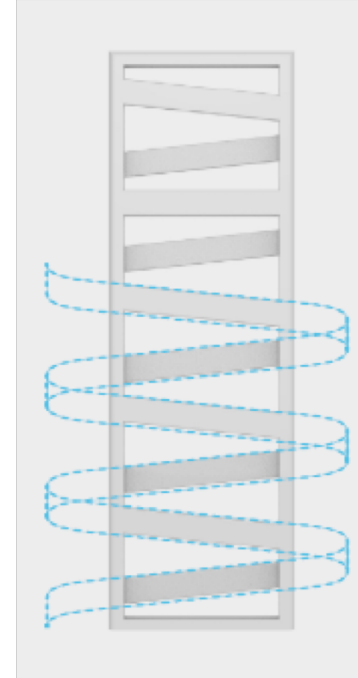
Der Entwicklungsprozess - Zehnder Ribbon

- Erstellung des Designkonzepts
- Auswahl der Rohrkomponenten



Der Entwicklungsprozess - Zehnder Ribbon

→ Fortschrittliches 3-Dimensionales Design



Das Resultat: Zehnder Ribbon

- ➔ Vertikale D-Profilrohre
- ➔ Schlanke Bautiefe
- ➔ Versetzte, diagonal angeordnete Flachrohre aus 2 Ebenen
- ➔ Möglichkeit der Platzierung verschiedener Dusch- und Handtücher



Das war ein Beispiel, aber es gibt noch viel mehr Möglichkeiten für Formen...



...für Werkstoffe



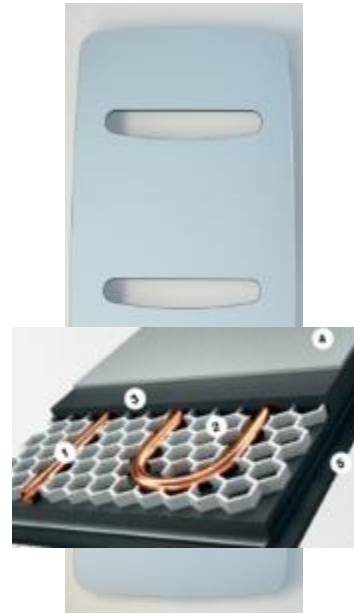
Stahl lackiert



Edelstahl



Aluminium

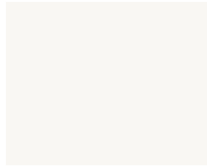


Alu/Graphit/Kunststoff



Corian

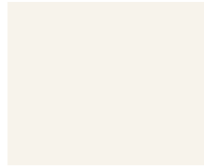
...oder für klare, moderne Oberflächen und Farben



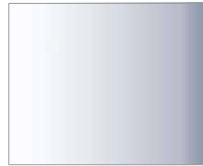
White Matt
0556



White Quartz
0521



Pure White
RAL 9010 / 9010 *



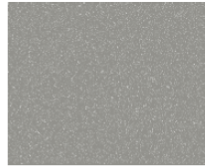
Aluminium Look
9551 *



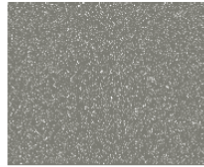
Inox Look
0332 *



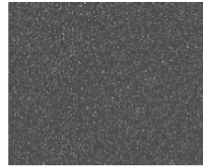
White Aluminium
9006 *



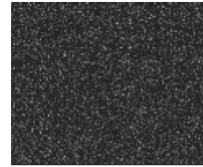
Titane
0335 *



Grey Aluminium
9007 *



Anthracite
0346



Volcanic
0336



Anthracite Grey
RAL 7016 / 7016 *



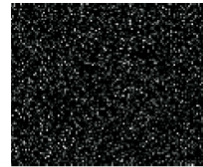
Traffic Black
RAL 9017 / 9217



Jet Black
RAL 9005 / 9005 *

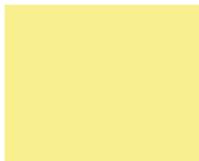


Black Matt
0557



Black Quartz
0550

...oder für bunte Farbvielfalt



Lemon
0515*



Traffic Yellow
RAL 1023 / 1023*



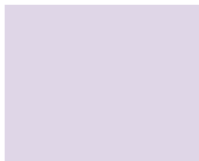
Orange Quartz
0528



Flame Red
RAL 3000 / 3000*



Ruby Red
RAL 3003 / 3003*



Mauve
0517*



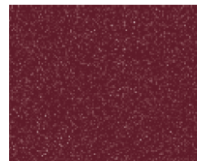
Violet
0518*



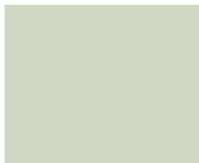
Strawberry
NCS-S-2065-R20B / 3770



Dark Purple
0848



Amethyst Quartz
0516



Lichen
NCS-S-2010-G60Y / 8723



Spring Green
0846



Pacific Blue
0519

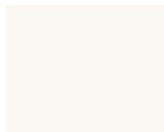


Horizon Blue
0520*

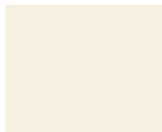


Prussian Blue
0555*

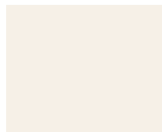
...oder für Naturfarben



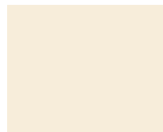
Edelweiss
0067



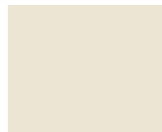
Cream
RAL 9001 / 9001*



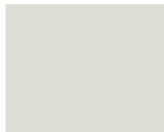
Pergamon
0081*



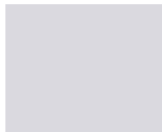
Jasmin
0072



Oyster White
RAL 1013 / 1013*



Grey White
RAL 9002 / 9002*



Chinchilla
0064



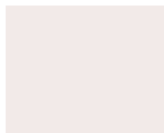
Manhattan
0077*



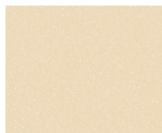
Natura
0035*



Bahama
0054*



Petal
0510*



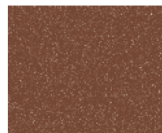
Sand Quartz
0522



Beige Quartz
0523



Caramel Quartz
0511



Terracotta Quartz
0512



Gold Look
0514*



Brown Quartz
0529



Dark Brown
0847



Chocolate Brown
RAL 8017 / 8017*

...oder für exklusive Metalloberflächen



satiniert

satiniert



stahl g

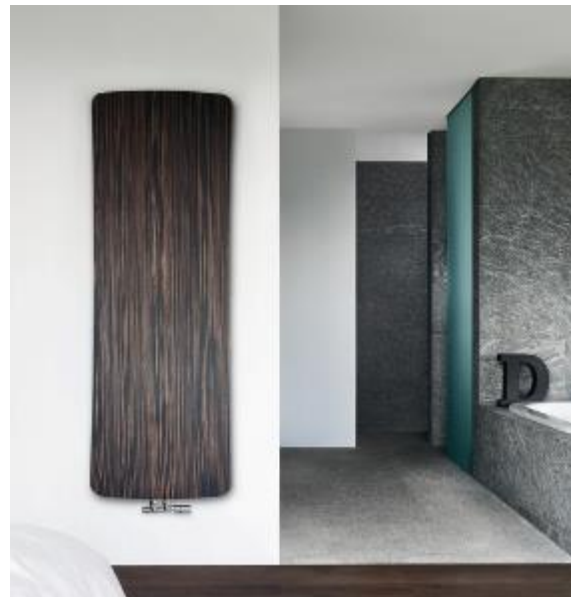
stahl b



stahl

er g

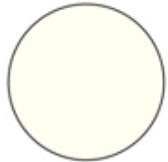
...oder für warme Holzoberflächen



...oder für ausgewählte Farben der weltbekannten Farbkaviatur vom Visionär der Architektur Le Corbusier



LE CORBUSIER



blanc ivoire



le jaune vif



rouge
vermillon 59



ombre naturelle
claire



ombre
naturelle 59



bleu
outremer 59



vert 59



vert foncé

Wie ist also die Bedeutung von Heizkörpern Heute...

- Heizkörper sind noch lange nicht vom Markt wegzudenken!
- Sie sind durch tolle Designs, tolle Formen, Farben und Oberflächen so funktionell und aufregend wie nie zuvor!

... und für die Zukunft gibt es immer wieder neue Möglichkeiten...



Elektroheizkörper in Vorwand

Smarte Bedienung

Bequeme Bedienung

Mit der Fernsteuerung die Vorwärmfunktion vom Sofa aus starten

Programmwahl nach eigenem Geschmack

Persönliches Tages- oder Wochenprogramm erstellen mit individueller Temperatúrauswahl

Schnelle Hilfe

Hilfestellung bei Fehlermeldung, Videoanleitung für Filterwechsel, etc.



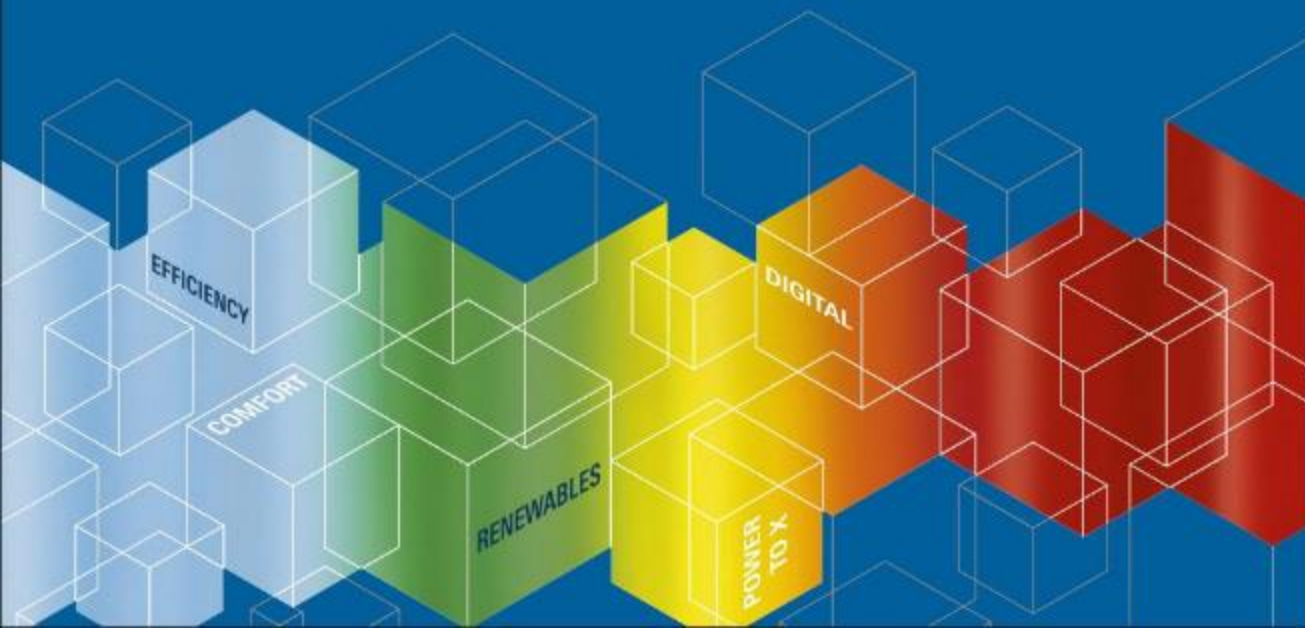
Mit zeitgerechter Bedienung über Touchpanel oder App

Vielen Dank für Ihre Aufmerksamkeit

Thank you for your attention

→ Dipl.-Ing. Oliver Geithe
Bundesverband der Deutschen
Heizungsindustrie e. V.

→ **BDH**
www.bdh-koeln.de



BDH
Bundesverband der
Deutschen Heizungsindustrie

ISH